

## Remplir correctement la fiche optique

DFP B1  
447315 J MUSTER Petra

N° de CODE  
4 4 7 3 1 5

Lettre clé  
J

NOM : MUSTER

PRENOM : Petra

F.O. 91  
Fiche Optique conçue et réalisée par -Cecmat@c

DFP B1

dfp  
DIPLOMES  
DE FRANÇAIS  
PROFESSIONNEL

Signature :  
P. Muster

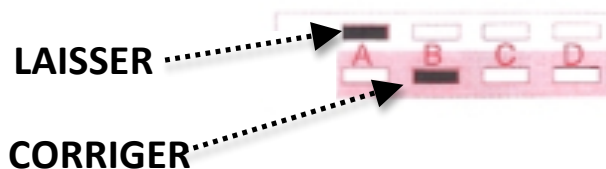
Pour cocher les cases :  
Bon Mauvais

POUR REMPLIR CE DOCUMENT :  
Utilisez un stylo bille ou une pointe feutre de couleur noire ou bleue.  
IMPORTANT : Si vous désirez modifier votre réponse, ne rayez pas, reportez votre nouvelle réponse dans la zone rouge foncé.

## Comment corriger une réponse

Une réponse peut être corrigée **1 seule fois** en noircissant la case en dessous.

Exemple :





## Diplôme de français professionnel

### Ausfüllen des Antwortbogens (Fiche optique)

- Zuerst wird der **Kandidatencode** - bestehend aus einer 6stelligen Ziffer und einem Buchstaben (=lettre clé) - durch Ausfüllen der entsprechenden Kästchen **eingesetzt**. Diesen Code erhalten die KandidatInnen vor der Prüfung von ihrer Schule. Ebenso werden **Namen** und **Vorname** in die dafür vorgesehenen Felder geschrieben.
- Die KandidatInnen beantworten zuerst die Fragen auf dem Frageblatt - immer eine Antwort ist richtig - und **übertragen** sie danach **auf das Antwortblatt**.
- Dazu müssen die Felder mit einem **Tintenkugelschreiber** oder einem feinen **Filzstift** (für beide : **schwarze** Tinte; blau wird nicht empfohlen) ausgefüllt werden.
- Das Feld muss **ganz** ausgefüllt (>noircir!) werden.
- Es ist wichtig, die richtige Rubrik zu wählen, also Compréhension écrite für die erste Prüfung usw.
- Die gegebene Antwort kann **nur 1mal korrigiert werden**, indem das Feld in der unteren Reihe entsprechend ausgefüllt wird.
- Die Bewertungen für die mündliche Prüfung erfolgen auf einem separaten Blatt. Die entsprechenden Punktzahlen werden danach **von den ExaminerInnen** auf die „Fiche optique“ übertragen. Auch hier muss das entsprechende Feld ausgefüllt werden.

*CES DFP, maj 9/2015*